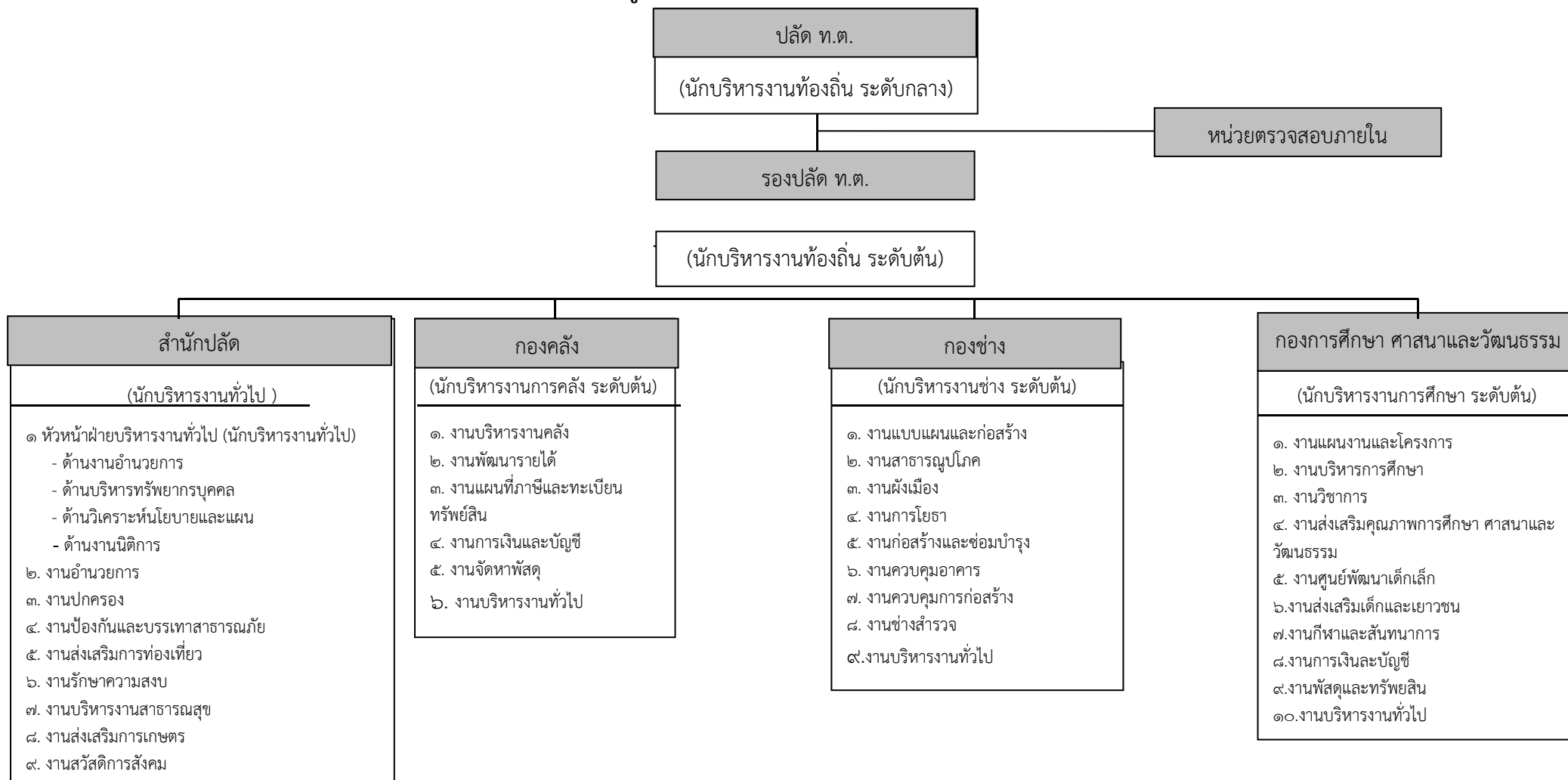
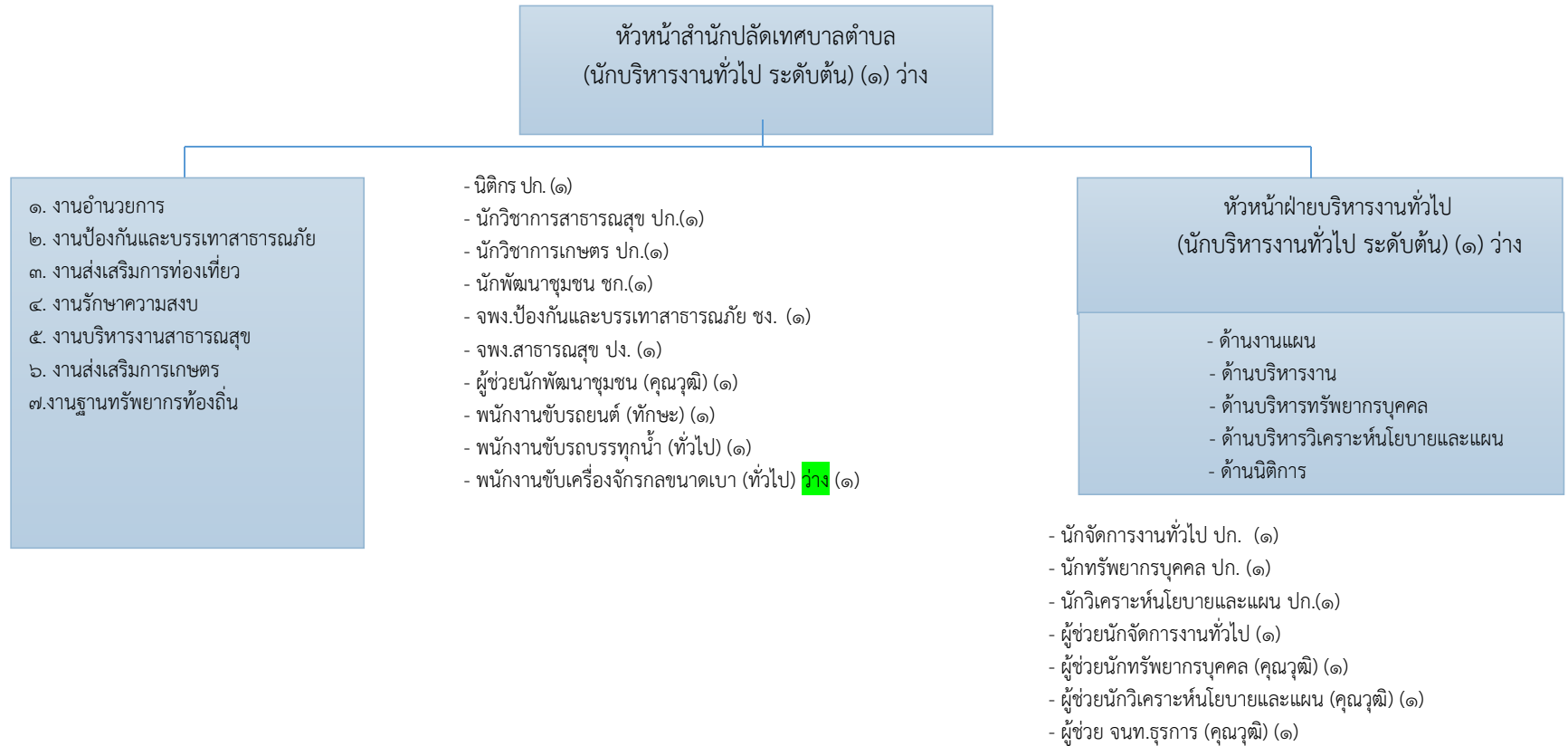




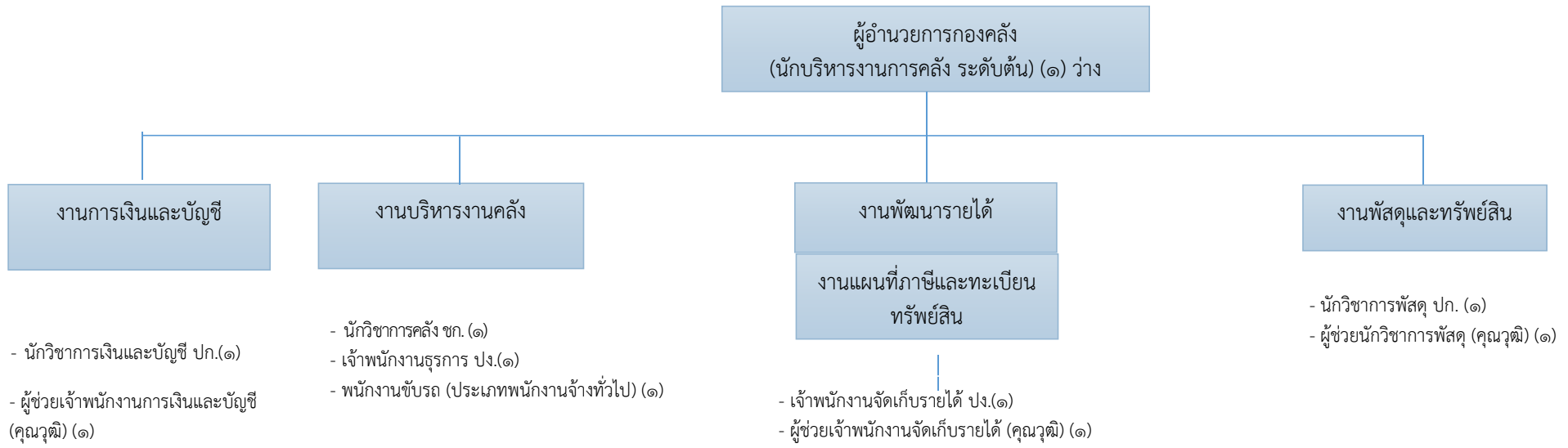
## แผนภูมิโครงสร้างการแบ่งส่วนเทศบาลตำบลนาแสง



## โครงสร้างสำนักปลัดเทศบาลตำบลนาแสง



# โครงสร้างองค์กร



# โครงสร้างกองช่าง

ผู้อำนวยการกองช่าง  
(นักบริหารงานช่าง ระดับต้น)

งานแบบแผนและก่อสร้าง

งานผังเมือง

งานการโยธา

งานก่อสร้างและซ่อมบำรุง

- นักจัดการงานช่าง ชก. (๑)
- วิศวกรโยธา ปก. (๑) ว่าง
- นายช่างโยธา ปง. (๑) ว่างยุบเลิก
- ผู้ช่วยนายช่างโยธา (คุณวุฒิ) (๑)

งานบริหารงานทั่วไป

- ผู้ช่วยเจ้าพนักงานธุรการ (คุณวุฒิ) (๑)

งานสาธารณูปโภค

- เจ้าพนักงานประปา ปง. (๑)
- ผู้ช่วยนายช่างไฟฟ้า (คุณวุฒิ) (๑)
- พนักงานขับเครื่องจักรกลขนาดเบา (ทั่วไป) (๑)

# โครงสร้างกองการศึกษา

ผู้อำนวยการกองการศึกษา  
(นักบริหารงานการศึกษา ระดับต้น) (๑)

งานแผนงานและโครงการ

งานบริหารการศึกษา

งานวิชาการ

งานส่งเสริมคุณภาพการศึกษา

- นักวิชาการศึกษา ปก.(๑)
- นักวิชาการเงินและบัญชี ปก./ชก. **ว่าง** (๑)
- เจ้าพนักงานการเงินและบัญชี ปง.(๑)
- ผู้ช่วยนักสหนาการ (คุณวุฒิ) (๑)
- ผู้ช่วยเจ้าพนักงานธุรการ (คุณวุฒิ) (๑)

งานศูนย์พัฒนาเด็กเล็ก

- ผู้ช่วยเจ้าพนักงานธุรการ (คุณวุฒิ) (๑)

งานศูนย์พัฒนาเด็กเล็ก

ศูนย์พัฒนาเด็กเล็กวัดเจติยาศรีวิหาร

- ผอ.ศูนย์พัฒนาเด็กเล็ก **ว่าง** (๑)

- ครู ชพ. (๒)

- ครูผู้ช่วย **ว่าง** (๑)

- ผู้ดูแลเด็ก (ทักษะ) (๑)

ศูนย์พัฒนาเด็กเล็กวัดมงคลสามัคคีธรรม

- ผอ.ศูนย์พัฒนาเด็กเล็ก **ว่าง** (๑)

- ครู ชก. (๓)

- ครูผู้ช่วย **ว่าง** (๑)

- ผู้ดูแลเด็ก (ทักษะ) (๑)

ศูนย์พัฒนาเด็กเล็กวัดศิริมงคล

- ผอ.ศูนย์พัฒนาเด็กเล็ก **ว่าง** (๑)

- ครู ชก. (๓)

- ครูผู้ช่วย **ว่าง** (๑)

- ผู้ดูแลเด็ก (ทักษะ) (๑)

## โครงสร้างหน่วยตรวจสอบภายใน

ปลัดองค์การบริหารส่วนตำบล  
(นักบริหารงานท้องถิ่น ระดับกลาง)



ภายใต้การกำกับดูแลของปลัดองค์การบริหารส่วนตำบล

### หน่วยตรวจสอบภายใน

- นักวิชาการตรวจสอบภายใน ปก. (๑)